

COLORAMA 1 MULTICOLOUR

- Exklusiv Colorama Trevira CS textil. Skir textil vävd med flerfärgade trådar som ger en fin struktur och en vacker kulör
- Cradle to Cradle Certified™ Bronze
- Öko-Tex® Standard 100 certifierad. Fri från skadliga kemikalier
- Tvättbar upp till 72°

ANVÄNDNING




BETECKNINGAR FÖR VÄVNING

 Transparent

 Polyester Trevira CS

 130 g/m²

 0.45 mm

 ←max.→ 325 cm

 330 cm

 330 cm

TEKNISKA EGENSKAPER

 6

 Flamskyddsmedel

 Användbar i fuktiga områden

 Endast korsvis bearbetning

 Endast korsvis bearbetning

 Oeko-Tex, Cradle to Cradle

TVÄTTRÅD

-1% -2% -2.5% -0.5%

-1% -0.5%

FLAMSKYDDSMEDEL

B-s1,d0 (EN 13501-1)

Class 1 (EN 13773)

Class 1 (UNI 8456)

B1 (DIN 4102-1)

M1 (NF P 92-503/5/7)

Type C (BS 5867-2)

NFPA 701



Colorama 1 Multicolour
OPTISKA KOEFFICIENTER OCH SOLKOEFFICIENTER ($\pm 5\%$, DIN EN 410)


Kulör	T_V	T_S	R_S	A_S	T_{UV}	F_C	g_{tot}
111	42.3	42.1	52.2	5.7	24.8	0.62	0.45
131	36.0	36.9	42.4	20.7	21.8	0.68	0.49
161	33.1	33.7	35.6	30.7	21.0	0.72	0.52
181	29.5	29.6	28.3	42.1	20.4	0.76	0.55
211	42.8	43.2	48.7	8.1	24.4	0.64	0.46
261	33.1	33.2	35.0	31.8	20.5	0.72	0.52
431	32.3	36.6	40.9	22.5	24.1	0.69	0.49
461	31.0	36.0	39.4	24.6	19.0	0.70	0.50

T_V Visible light transmission

R_S Solar reflectance

T_{UV} UV transmission

g_{tot} Total g-value

T_S Solar transmission

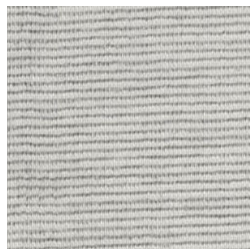
A_S Solar absorption

F_C Shading factor

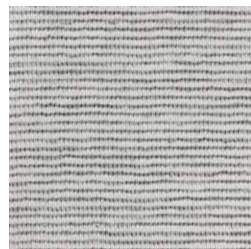
$F_C + g_{tot}$: Värde beräknat med glas: 0.72 / $U_g = 1.6 \text{ W/m}^2 \text{ K}$, DIN EN 13363-1

Colorama 1 Multicolour

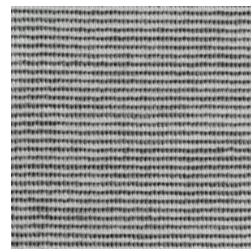

111



131



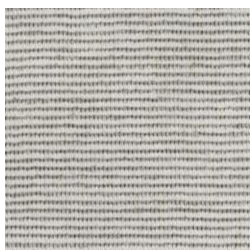
161



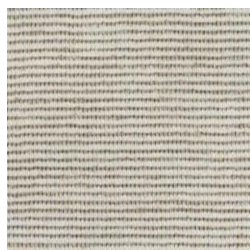
181



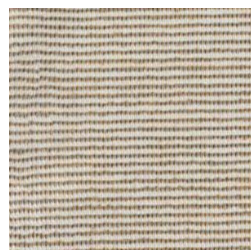
211



261



431



461

De färger som visas är inte bindande