

## COLORAMA 2 ECO

- Exklusiv Colorama textil med Trevira CS eco
- Vävd med 100% återvunnen polyester
- Cradle to Cradle Certified™ Bronze
- Öko-Tex® Standard 100 certifierad. Fri från skadliga kemikalier
- Tvättbar upp till 72°

### ANVÄNDNING



### BETECKNINGAR FÖR VÄVNING

 Semitransparent

 Polyester Trevira CS eco

 250 g/m<sup>2</sup>

 0.52 mm

 ←max.→ 335 cm


 340 cm

 340 cm

### TEKNISKA EGENSKAPER


 5-7

 Flamskyddsmedel

 Användbar i fuktiga områden

 Lämplig för Wave

 Digital utskrift

 Oeko-Tex, Cradle to Cradle, Trevira CS eco

 Särskilda färger från 240 m

### TVÄTTRÅD

-1% -1.5% -2% -0.5%

-1%

### FLAMSKYDDSMEDEL

B-s1,d0 (EN 13501-1)

Class 1 (EN 13773)

B1 (DIN 4102-1)

M1 (NF P 92-503/5/7)

Type B (BS 5867-2)



## Colorama 2 Eco

 OPTISKA KOEFFICIENTER OCH SOLKOEFFICIENTER ( $\pm 5\%$ , DIN EN 410)


Kulör	$T_V$	$T_S$	$R_S$	$A_S$	$T_{UV}$	$F_C$	$g_{tot}$
400	36.2	36.3	60.6	3.1	35.1	0.59	0.40
410	38.2	37.3	58.9	3.8	28.7	0.57	0.41
429	13.7	26.3	45.2	28.5	11.7	0.65	0.47

$T_V$  Visible light transmission

$R_S$  Solar reflectance

$T_{UV}$  UV transmission

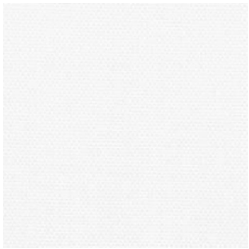
$g_{tot}$  Total g-value

$T_S$  Solar transmission

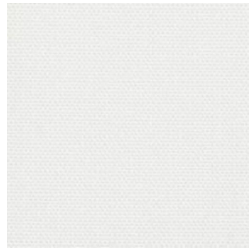
$A_S$  Solar absorption

$F_C$  Shading factor

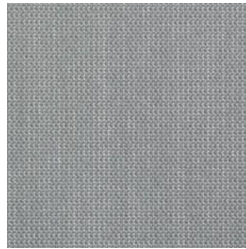
$F_C + g_{tot}$ : Värde beräknat med glas:  $0.72 / U_g = 1.6 \text{ W/m}^2 \text{ K}$ , DIN EN 13363-1



400



410



429

De färger som visas är inte bindande