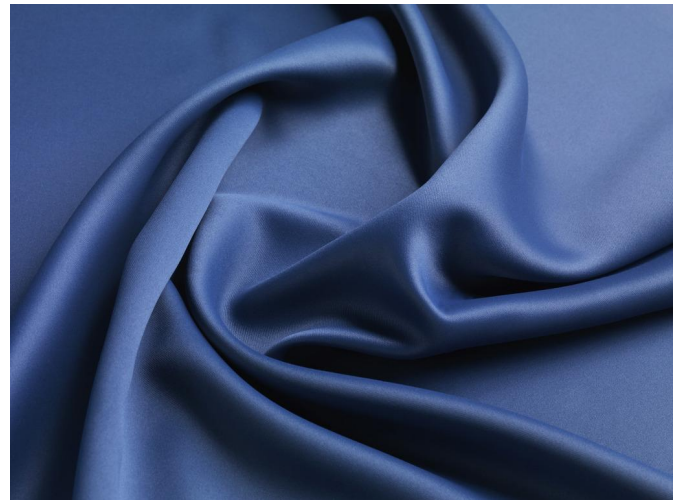


## OSCURANTE

- Mjuk och smidig Dim-out textil med färgmatchad baksida för ett enhetligt utseende
- Öko-Tex® Standard 100 certifierad. Fri från skadliga kemikalier
- Tvättbar upp till 72°
- Dokumenterade akustikvärden

### ANVÄNDNING




### BETECKNINGAR FÖR VÄVNING

 Semimörkläggning

 Polyester

 250 g/m<sup>2</sup>

 0.45 mm

 ← max. → 295 cm

 300 cm

### TEKNISKA EGENSKAPER

 5-6

 Alpha-w = 0.60

 Flamskyddsmedel

 Användbar i fuktiga områden

 Lämplig för Wave

 Oeko-Tex

 Särskilda färger från 200 m

### TVÄTTRÅD

        
-1% -1.5% -1.5% -0.5%

### FLAMSKYDDSMEDEL

Class 1 (EN 13773)

Class 1 (UNI 8456)

Type B (BS 5867-2)



Oscurante

OPTISKA KOEFFICIENTER OCH SOLKOEFFICIENTER ( $\pm 5\%$ , DIN EN 410) ⤴

Kulör	$T_V$	$T_S$	$R_S$	$A_S$	$F_C$	$g_{tot}$
328	0.2	0.3	56.8	42.9	0.56	0.40
331	0.0	0.2	45.4	54.4	0.63	0.45
334	0.1	0.2	54.1	45.7	0.57	0.41
337	0.0	0.3	31.5	68.2	0.72	0.52
338	0.0	0.2	28.1	71.7	0.74	0.53
339	0.0	0.2	33.1	66.7	0.71	0.51
340	0.0	0.2	40.5	59.3	0.61	0.48
343	0.0	0.2	32.3	67.5	0.71	0.51
344	0.0	0.2	31.6	68.2	0.72	0.52
752	0.0	0.2	41.9	57.9	0.65	0.47
756	0.0	0.2	47.7	52.1	0.62	0.44
757	0.0	0.2	37.4	62.4	0.68	0.49

$T_V$  Visible light transmission

$R_S$  Solar reflectance

$F_C$  Shading factor

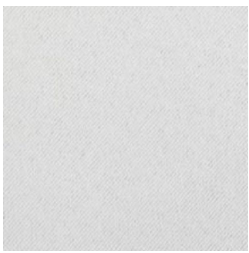
$T_S$  Solar transmission

$A_S$  Solar absorption

$g_{tot}$  Total g-value

$F_C + g_{tot}$ : Värde beräknat med glas:  $0.72 / U_g = 1.6 \text{ W/m}^2 \text{ K}$ , DIN EN 13363-1

Oscurante



328



331



334



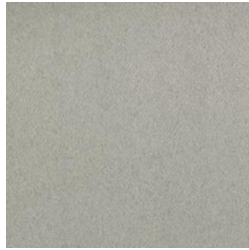
337



338



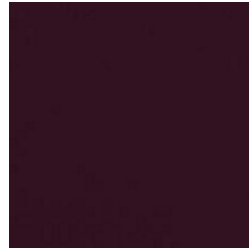
339



340



343



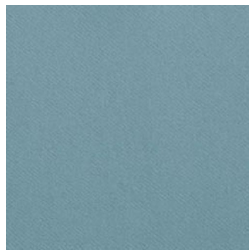
344



752



756



757

De färger som visas är inte bindande