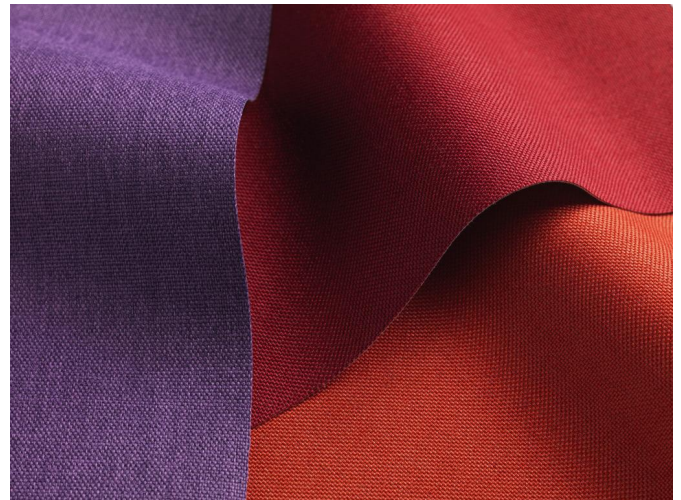


# SOMNIA

- Blackout-textil med finvävd struktur
- Öko-Text® Standard 100 certifierad. Fri från skadliga kemikalier

## ANVÄNDNING



## BETECKNINGAR FÖR VÄVNING

 Mörkläggnig

 Polyester akrylbelagd

 445 g/m<sup>2</sup>

 0.70 mm

 ←max.→ 275 cm

 280 cm

## TEKNISKA EGENSKAPER

 4-5

 Flamskyddsmedel

 Endast korsvis bearbetning

 Oeko-Text

 Särskilda färger från 1'000 m

## TVÄTTRÅD

      
-1.5%      -0.75%

Stryk endast på framsidan!

## FLAMSKYDDSMEDEL

Class 1 (EN 13773)

Class 1 (UNI 8456)

NFPA 701

Type B (BS 5867-2)



Somnia

OPTISKA KOEFFICIENTER OCH SOLKOEFFICIENTER ( $\pm 5\%$ , DIN EN 410) ⤴

Kulör	<b>R<sub>s</sub></b>	<b>A<sub>s</sub></b>	<b>F<sub>c</sub></b>	<b>g<sub>tot</sub></b>
1	66.2	33.8	0.50	0.36
2	66.2	33.8	0.50	0.36
3	66.2	33.8	0.50	0.36
4	66.2	33.8	0.50	0.36
10	70.4	29.6	0.47	0.34
12	70.4	29.6	0.47	0.34
13	70.4	29.6	0.47	0.34
15	70.4	29.6	0.47	0.34
16	70.4	29.6	0.47	0.34
18	62.6	37.4	0.52	0.37
20	62.6	37.4	0.52	0.37
21	62.6	37.4	0.52	0.37
22	70.4	29.6	0.47	0.34
23	66.2	33.8	0.50	0.36
24	62.6	37.4	0.52	0.37

**R<sub>s</sub>** Solar reflectance

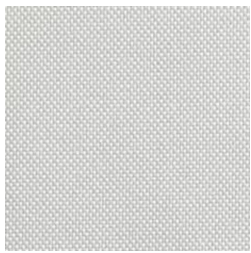
**A<sub>s</sub>** Solar absorption

**F<sub>c</sub>** Shading factor

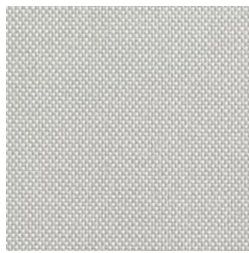
**g<sub>tot</sub>** Total g-value

F<sub>c</sub> + g<sub>tot</sub>: Värde beräknat med glas: 0.72 / U<sub>g</sub> = 1.6 W/m<sup>2</sup> K, DIN EN 13363-1

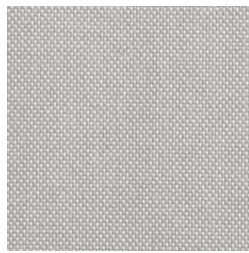
## Somnia



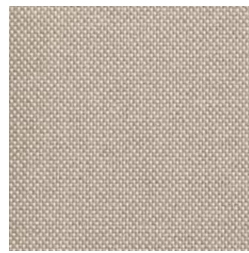
1



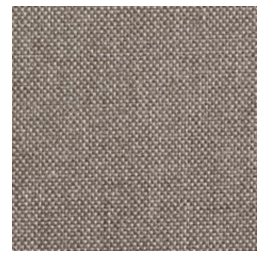
2



3



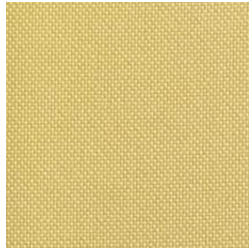
4



10



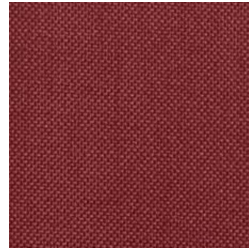
12



13



15



16



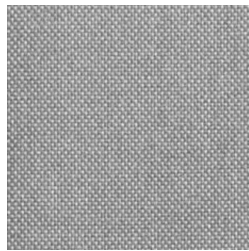
18



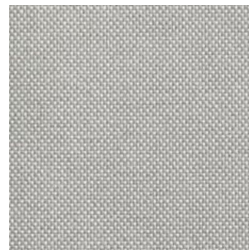
20



21



22



23



24

De färger som visas är inte bindande